

人材採用適性検査 POTECT-R

製品の特徴

偏差値表示

適性検査の結果を分かりやすくするために、仕事ができる傾向を偏差値にて表示します。

学力要素を排除

学力が必要な要素を設問から取り除き、学歴を問わず、誰が受けても同じ基準で適性を分析することが可能です。

本質分析

人の行動パターンより潜在意識レベルの資質を分析するため、外面的性格ではなく、内面的性格を見抜きます。

回答コントロール対策

望ましい回答を判断できないように設問を工夫しているため、回答のコントロールをさせません。

適性検査POTECTとは

適性検査POTECTは、既に仕事で成果を出している人の潜在意識レベルの行動パターンと、被験者の行動パターンを比較し、どれだけ適合しているか判断する適性検査です。

人材採用適性検査「POTECT-R」は、潜在する仕事の資質を見抜き、仕事で成果を出せる人材を採用できます。

人材採用において、こんな悩みはありませんか？

- 採用適性検査の結果は良かったのに…
- 面接の印象は良かったのに…
- 応募者に採用したい人材がない…

その悩みには、こんな原因が考えられます。

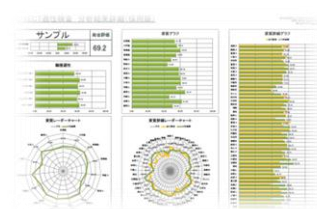
- 知能・外面的性格を判断しても、仕事で成果を出せるか判断できない。
- 適性検査・面接の対策をしてくるため、その結果が正しいのか判断できない。
- 高学歴・好感触の人材は、既に人気企業での採用が決まっているため、応募して来ない。

採用適性検査POTECT-Rは、そんな問題を解決します。

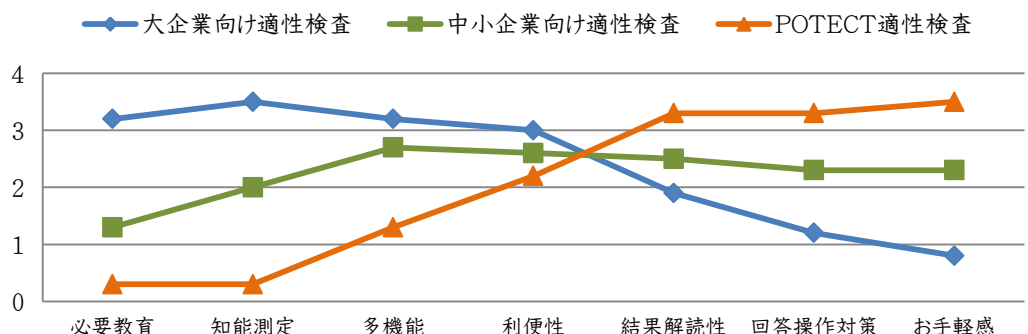
- 仕事で成果を出せる人材を判断します。
- テスト対策をさせず、本質を見抜きます。
- 大企業の目に留まらない隠れた逸材を見逃しません。

人材採用適性検査POTECT-Rの特徴

- 仕事で成果を出せる傾向を偏差値にて表示します。
- 潜在意識レベルを分析することで、本質を見抜きます。
- 回答コントロールをさせないための対策をしています。
- 学力要素を取り除き、誰でも同じ基準で測定できます。



《他社の適性検査との比較》



※他社のグラフは、一般的な傾向であり、全てが当てはまるわけではございません。

資質を活かし伸ばせる社会をつくる
 POTENTIALIZEは、企業の人材採用・育成を支援し、資質を活かし伸ばせる社会づくりを目指します。

よくある質問

Q.どんな設問ですか？

A. 習慣や癖、過去の経験について、当てはまるものを「A or B or どちらともいえない」から選択して頂きます。

Q.業種は問わないのですか？

A. 本適性検査は、一般的な仕事の基礎適性を分析します。そのため、幅広い業種に適用頂けます。

Q.既に仕事で成果を出している人を分析とあるが、それをどのように判断しているのですか？

A. 社会人として3年以上働いている従業員(自営業除く)、社内での相対的な評価をもとに判断しております。

Q.テスト対策をさせない工夫とは、どのような方法ですか？

A. どちらを選んでもよし悪しありそうな設問を制限時間内に回答させることで、簡単には回答操作をさせません。

Q.この適性検査は本当に信頼できるのでしょうか？

A. 効果お試しサービスを無料で実施しております。御社の既存社員を対象に試行頂き、ご評価ください。

POTENTIALIZE

ポテンシャルイズ

〒444-0843
 愛知県岡崎市江口2-8-1
 サンセットタワー102

Tel 0564-52-3923
 E-mail support@potentialize.jp
 URL www.potentialize.jp

結果サンプル

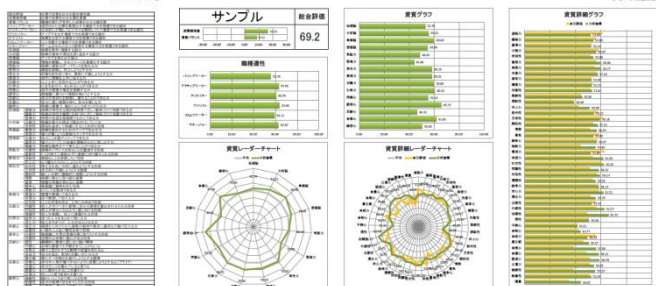
結果サンプル① (実在する社会人)

- ・ 商社勤務の営業マン。毎年売上目標を達成し、会社からの期待も大きい。
- ・ 積極的にお客様へ提案するスタイル。同僚をまとめるリーダーシップがある。
- ・ 少し強引な性格から、彼に苦手意識を持つ部下もいる。

POTECT適性検査 分析結果(採用版)

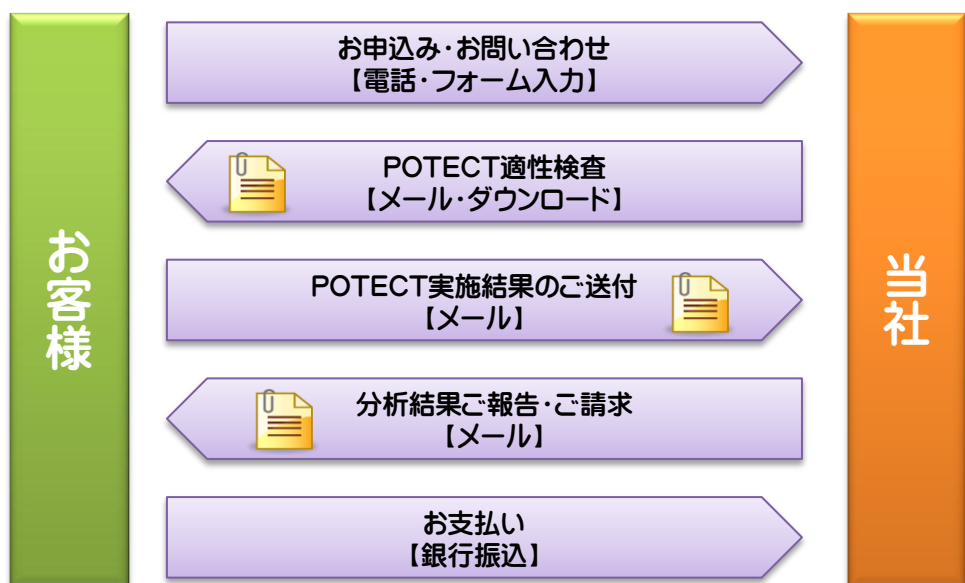
項目	サンプル	スコア	男性	女性
総合適性	69.2			
リーダーシップ				
コミュニケーション				
問題解決力				
チームワーク				
自己管理能力				
学習能力				
創造力				
責任感				
協調性				
決断力				
柔軟性				
忍耐力				
誠実さ				
向上心				
積極性				
協調性				
責任感				
決断力				
柔軟性				
忍耐力				
誠実さ				
向上心				
積極性				

POTECT適性検査 分析結果詳細(採用版)



※その他サンプル、結果の詳細については当社ホームページをご確認ください。

ご導入の流れ



商品概要

商品名:採用適性検査POTECT-R(ポテクト アール)

対象:15歳以上(学歴不問)

実施形式:パソコンによる自動出題プログラム

実施時間:30~40分程度(適性検査:200問+自己分析:45問)

結果形式:診断結果が記載されたPDFファイル2枚

価格:2,000円(税込)/1人

結果報告:実施結果ご送付後、翌朝8時までにご報告(土日・祝日を除く)

効果お試しサービス

内容:貴社の既存社員を対象に本適性検査を試行頂き、その効果をご評価ください。

価格:無料(5人まで1回限り)

お申し込み・お問い合わせ

お電話、またはホームページよりお申し込み・お問い合わせください。
 電話:0564-52-3923(担当:藤浦) URL:www.potentialize.jp